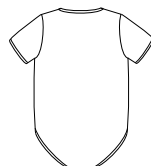
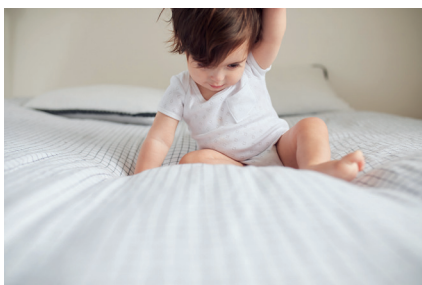


# ikatee

Patrons de Couture Bébé et Enfants



## MALMÖ

Fr - Body / Eng - Bodysuit

**1, 3, 6, 12, 18, 24 mois / months, 3, 4 ans / years**

Niveau : intermédiaire / Skill level: intermediate

# MALMÖ

## TISSUS

- matière extensible obligatoire : jersey, interlock, maille pointelle, côte
- bord-côte optionnel (si finitions en bord-côte)

Le body pourrait aussi être utilisé **comme maillot de bain en particulier en version manches longues et col montant comme un maillot anti-uv**. Prendre alors un tissu stretch spécifique maillot de bain pour le corps et les bandes en bordure. Ouverture entrejambe avec les pressions ou fermer cette ouverture.

## ACCESSOIRES & AUTRES FOURNITURES

- biais élastique optionnel (si option choisie)
- pressions pour jersey (pour l'entrejambe et option ouverture épaule)
- thermocollant fin (option ouverture épaule)
- aiguille double (si vous n'en avez pas, il est possible de remplacer tous les points faits à l'aiguille double par un point zig-zag)
- préférable mais pas obligatoire pour coudre de la maille : fil mousse, aiguille jersey ou stretch, pied double entraînement de machine à coudre

## FABRICS

- compulsory stretch fabric: jersey, interlock, rib, openwork knit
- ribbing optional (if ribbing finishes)

The bodysuit could also be used **as a swimsuit (in particular the long-sleeved, turtleneck version as a sun protective swimsuit)**. In this case use a specific swimsuit fabric for all parts and keep the crotch opening with the snaps or close this opening.

## OTHER NOTIONS

- optional elastic bias binding (if finishes option)
- jersey snaps (crotch+shoulder opening option)
- thin fusible interfacing (shoulder opening)
- double needle (if you do not have one, it is possible to replace all the points made with the double needle by a zigzag point)
- preferable but not compulsory for sewing knit: fully voluminous polyester thread, jersey or stretch needle, walking foot for sewing machine

âge/ age stature / height (cm)		1m	3m	6m	12m	18m	24m	3a/y	4a/y
		53	60	67	74	81	86	98	104
Tissu - 140cm Fabric - 140cm wide	emmanchures américaines lapped shoulders	40	45	45	50	50	55	55	60
	in yard	1/2	1/2	1/2	5/8	5/8	5/8	5/8	3/4
	ouverture épaule shoulder opening	40	45	45	50	50	55	55	55
Option bord-côte (en cm) Ribbing option (in cm)	in yard	1/2	1/2	1/2	5/8	5/8	5/8	5/8	5/8
	tubulaire ou à plat 70cm tubu- lar or flat 70cm	10	10	10	10	10	10	10	10
	in inch	4	4	4	4	4	4	4	4
Biais élastique (en m) Elastic bias binding (in m)	emmanchures américaines lapped shoulders	1,5	2	2	2	2	2	2,5	2,5
	col rond / colerette crew neck / ruffle collar	1,5	1,5	1,5	1,5	2	2	2	2
	col montant / col volant turtle- neck / stand-up ruffle	1	1,5	1,5	1,5	1,5	1,5	1,5	1,5
Pressions Snaps	emmanchures américaines lapped shoulders	3	3	3	3	3	3	3	3
	ouverture épaule / shoulder opening	4	4	4	4	5	5	5	5
	col montant / turtleneck	5	5	5	5	6	6	6	6

1 cm = 0,3937 in.  
1 cm = 0,0109 yard  
1m = 39,37 in.  
1,5m = 59 in.  
2m = 79 in.  
2,5m = 98 in.

**Niveau :** intermédiaire

**Skill level:** intermediate

**Ce que vous apprendrez avec ce patron :** réaliser des finitions en bord-côte ou avec un biais élastique, coudre une emmanchure américaine ou une patte épaule.

**What you will practice with this sewing pattern:** how to finish with ribbing or with an elastic bias binding, how to sew lapped shoulders or a shoulder placket.

**Une vidéo disponible en accès libre sur le site**

**A video is available for free access on the website**

Les marges de couture sont  
incluses dans le patron

Seam allowances are  
included in this sewing pattern



3 760278 991062